

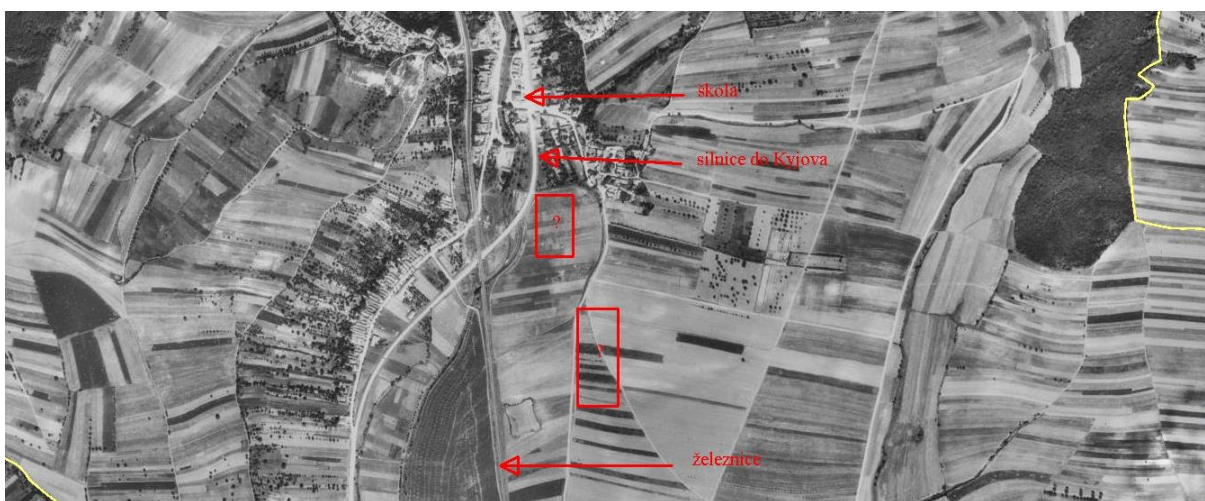
Aktivity k tématu pole

1. Kolem Bohuslavic jsou pole s rozličnými plodinami. Zapisuj postupně všechny plodiny, které na cestě potkáme:

.....

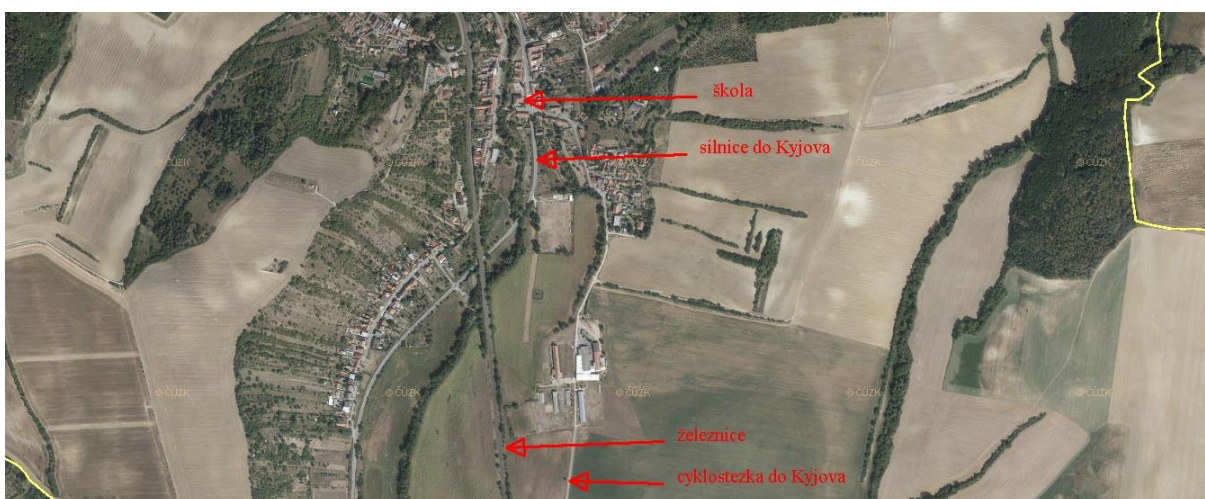
.....

2. Na prvním obrázku je fotka krajiny kolem Bohuslavic vyfocená z letadla v roce 1953. Na fotce je vyznačená škola, silnice na Kyjov a železnice. A jsou tu dva obdélníky s otazníky. Ty vyznačují prvky, které dnes u Bohuslavic najdeme, tehdy tam ale ještě nebyly. Uhádneš, o co se jedná? Pohled na druhý obrázek, kde je letecký snímek ze současnosti, ti napoví.



Na místech s otazníky, kde v roce 1953 byla jen políčka, dnes najdeme:

.....



3. Zkus odhadnout, kolik polí bylo kolem Bohuslavic v roce 1953 a kolik polí je tu v současnosti:

.....

4. Doplň slova do básně Kuřátko a obilí od Františka Hrubína:

Jak to bylo, pohádka?
Zabloudilo
za zahradou, mezi poli,
pípá, pípá, nožky bolí.
Ve vysokém
bude večer za chvíli.

"Povězte mi, bílé,
kudy vede cesta do vsi?"
"Jen se zeptej ječmene,
snad si na to vzpomene."

Kuře bloudí mezi poli,
pípá, pípá, nožky bolí.
"Pověz, milý,
jak mám najít maminku?"
Ječmen syčí mezi vousy:
"Ptej se pšenic,
vzpomenou si."

Kuře pípá u,
nevědí však také nic.
"Milé kuře, je nám líto,

ptej se žita, poví ti to."

Kuře hledá pole,
ale to je dávno holé
a na suchá strniska
vítr tiše zapíská:

"Vždyť jsi doma, za chalupou,
slyšíš, v stáji dupou,
kocour ve stodole vrní
a tvá máma za vraty-
-zob zob, zobe bílé
s ostatními kuřaty.

"Děkuju ti, žitné pole!"
"Pozdravuj tam ve stodole."
"Koho, milé?"
"Zrno i to zrníčko.
Ať se ke mně zjara hlásí,
vychovám z něj nové klasy."

A tak mámu zakrátko
našlo malé kuřátko.

Slova k doplnění: **ječmínku, koně, kuřátko, obilí, ovsy, políčko, pšenic, zrní, žitné.**

5. Úrodná půda vzniká velmi pomalu, trvá přibližně 100 let, než se vytvoří vrstva hlíny vysoká 1 centimetr. Spočítej, jak vysoká vrstva hlíny se vytvořila od začátku našeho letopočtu, tedy od roku nula do roku 2020.

.....

6. Pole jsou místem, kde žije mnoho živočichů. Škrtni ty, které tu nenajdeš:

Sysel	skřivan	veverka	koroptev	bobr	křepelka
rosnička	střevlík	krtek	vydra	hraboš	jiříčka

7. Pole nám dávají obživu, je proto důležité se o ně dobře starat. Aby se polím dobře dařilo, je zapotřebí

- Pravidelně půdu hnojit, kypřit a střídat plodiny
- Často pole stříkat chemickými postřiky a pěstovat stále stejné plodiny
- Rozorávat polní cesty a používat co největší zemědělské stroje

8. Naber si do svého kelímku od jogurtu trochu hlíny, smíchej ji s vodou a takto vytvořenou hliněnou barvou namaluj Obra Zemědělného ☺